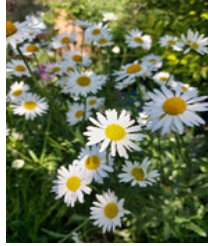


# Balkonpflanzen- Kombinationen

Standort: sonnig - halbschattig

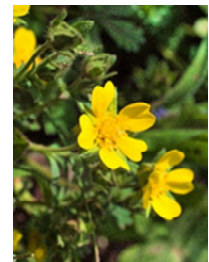
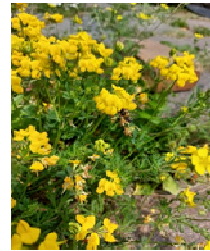
## Wiesenblumen I



Silber-Fingerkraut	Wiesen-Margerite	Wiesen-Flockenblume	Wiesen-Salbei	Frühlings-Fingerkraut
(Potentilla argentea)	(Leucanthemum ircutianorum)	(Centaurea jacea)	(Salvia pratensis)	(Potentilla verna)
<b>Blüte:</b> Juni - Oktober	Mai - Juni/ September	Juni - Oktober	Mai - Juni/ September	März - Juni
<b>Höhe:</b> 10-40cm	20-80cm	20-80cm	30-60cm	5-15cm

Standort: sonnig - halbschattig

## Sonnengelber Kasten



Silber-Fingerkraut	Färber-Hundskamille	Wiesen-Margerite	Gewöhnlicher Hornklee	Frühlings-Fingerkraut
(Potentilla argentea)	(Anthemis tinctoria)	(Leucanthemum ircutianorum)	(Lotus corniculatus)	(Potentilla verna)
<b>Blüte:</b> Juni - Oktober	Juni - September	Mai - Juni/ September	Mai- August	März - Juni
<b>Höhe:</b> 10-40cm	20-50cm	20-80cm	5-30cm	5-15cm

Standort: sonnig - halbschattig

## Der "gerne-auch-mal feuchte Füße"-Kasten

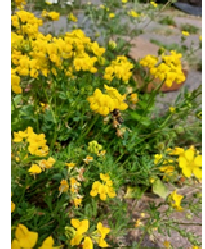
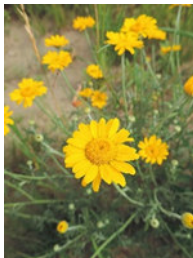


Wiesen-Primel	Gewönl. Wirbeldost	Gewöhnliche Betonie	Gamander-Ehrenpreis	Kuckucks-Lichtnelke
(Primula veris)	(Clinopodium vulgare)	(Betonica officinalis)	(Veronica chamaedrys)	(Lychnis flos-cuculi)
<b>Blüte:</b> April - Juni	Juli - Oktober	Juni - August	Mai- Juli	Mai - Juli
<b>Höhe:</b> 10-30cm	20-60cm	20-70cm	10-30cm	30-80cm

# Balkonpflanzen- Kombinationen

Standort: sonnig - halbschattig

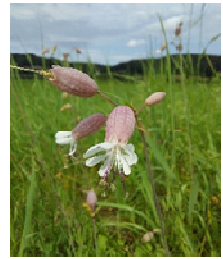
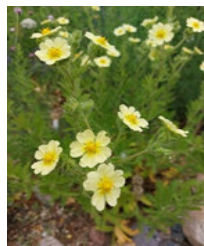
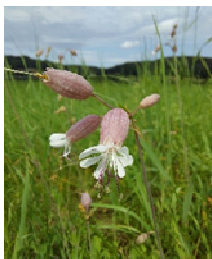
## Wiesenblumen II



Gewöhnliche Braunelle	Wiesen-Margerite	Färber-Hundskamille	Wiesen-Flockenblume	Gewöhnlicher Hornklee
( <i>Prunella vulgaris</i> ) <b>Blüte:</b> Juni - September <b>Höhe:</b> 10-30cm	( <i>Leucanthemum ircutianorum</i> ) Mai - Juni/ September 20-80cm	( <i>Anthemis tinctoria</i> ) Juni - September 20-50cm	( <i>Centaurea jacea</i> ) Juni - Oktober 20-80cm	( <i>Lotus corniculatus</i> ) Mai- August 5-30cm

Standort: sonnig - halbschattig

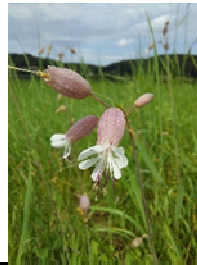
## Weiß-gelb-rosa-Kombination



Gewöhnliches Leimkraut	Pechnelke	Aufrechtes Fingerkraut	Pechnelke	Gewöhnliches Leimkraut
( <i>Silene vulgaris</i> ) <b>Blüte:</b> Mai - September <b>Höhe:</b> 10-50cm	( <i>Viscaria vulgaris</i> ) Mai - Juli 20-60cm	( <i>Potentilla recta</i> ) Juni - August 30-70cm	( <i>Viscaria vulgaris</i> ) Mai - Juli 20-60cm	( <i>Silene vulgaris</i> ) Mai - September 10-50cm

Standort: sonnig - halbschattig

## Frühsommer-Kasten



Pechnelke	Nickendes Leimkraut	Aufrechtes Fingerkraut	Gewöhnliches Leimkraut	Gamander-Ehrenpreis
( <i>Viscaria vulgaris</i> ) <b>Blüte:</b> Mai - Juli 20-60cm	( <i>Silene nutans</i> ) Mai - Juli/ September 30-60cm	( <i>Potentilla recta</i> ) Juni - August 30-70cm	( <i>Silene vulgaris</i> ) Mai - September 10-50cm	( <i>Veronica chamaedrys</i> ) Mai- Juli 10-30cm